

## Skogshistorisk inventering, 2013-09

En transekt från Lappmarksgränsen i väster ner till kusten i öster inventerades med avseende på kulturmärkta träd som exempelvis barktäkter, lavtäktstubbar och textade träd i skogsmarkerna.

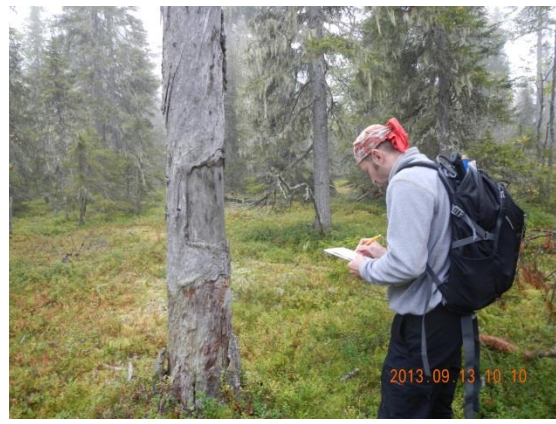


Torbjörn Josefsson tar prov i övervallad barktäkt, samt två textade stubbar (Foto: Greger Hörnberg).

Spåren av samisk aktivitet minskade från Lappmarksgränsen och österut, men även vid kusten fanns det spår av samisk närvaro i form av härdar, lavtäktstubbar och barktäkter. Fynden ligger till grund för fortsatt arbete med provtagning och analys av markanvändning på landskapsnivå.



Ringbarkad tall, övervuxen härd samt barktäkt i en torraka från en kustlokal (Foto: Greger Hörnberg).



Lavtäktstubbar i en tallsumpskog och Torbjörn vid barktäkt i torraka av tall (Foto: Greger Hörnberg).